

#costruireefficienza



# OpenCivitas

Conosci, confronti, valuta gli Enti Locali.

## L'evoluzione della PA locale: Trasparenza e Benchmark per creare valore



# Dal 2009 un nuovo modello di *Open Government*




- Transparency
- Participation
- Collaboration

***“My Administration is committed to creating an Unprecedented level of openness in Government.”***

Barack Obama, “Memorandum for the Heads of Executive Departments and Agencies - Transparency and Open Government,” Jan. 2009.

**...in cui governo e cittadini  
possono finalmente collaborare**

# Trasparenza e innovazione, al servizio del *policy maker*, cittadini ed Enti Locali...



Accountability

**Controllo delle istituzioni e monitoraggio civico attraverso l'accesso alle informazioni**



Trasparenza

**Informazioni sulle attività di governo aperte, complete, tempestive, liberamente disponibili e rielaborabili**



Partecipazione

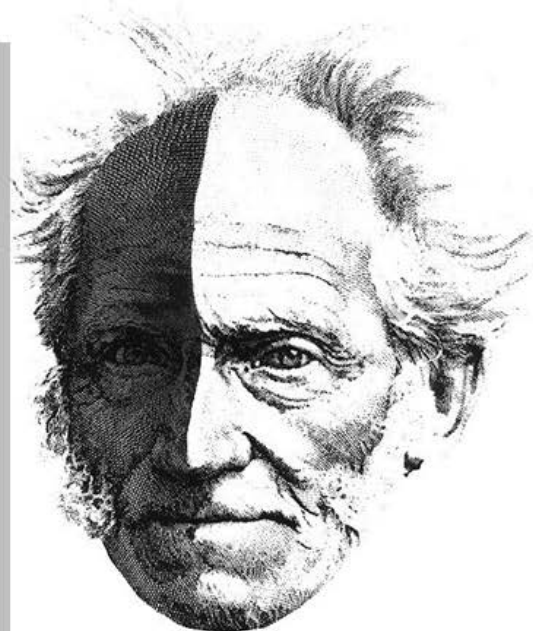
**Disponibilità dei dati come fattore abilitante per la partecipazione dei cittadini**

**...per realizzare una rete di collaborazione su una piattaforma comune**

**E' un modello che viene da lontano...  
Un sistema in cui il diritto di informazione non esclude  
nessuno, né governati né governanti...**

*“L'evoluzione del diritto all'informazione, nelle tre accezioni  
del diritto di informare, di informarsi e di essere informati, è  
precondizione dell'emergere di nuovi diritti di cittadinanza,  
intesi quale partecipazione consapevole e informata al  
processo decisionale pubblico”*

*Immanuel Kant*



**...e che, per avere successo, ha bisogno di mobilitare il  
consenso e la cooperazione di ciascuno**

# I driver del cambiamento nelle relazioni tra governo centrale ed Enti Locali in Italia



La determinazione dei fabbisogni standard (legge n. 42/2009 e D.lgs. n. 216/2010) ha visto impegnati il **Ministero dell'Economia e delle Finanze** e la **Sose Spa**, con la collaborazione scientifica di **IFEL** e di altri attori istituzionali (**UPI** e **ISTAT**)

## ...realizzare strumenti per valutare e decidere



I fabbisogni standard sono **indicatori** che stimano statisticamente **il fabbisogno finanziario di un Ente** in base alle caratteristiche **territoriali** e agli aspetti **socio-demografici** della popolazione residente.

## ...rilasciare open data per rafforzare la democrazia.



**Opencivitas.it**: la porta d'accesso alle informazioni degli Enti Locali



# Cosa serve per realizzare la strategia?

## Il contributo dei cittadini per una Democrazia collaborativa



**Modernizzazione e progettazione di  
contenuti innovativi da parte  
dell'Amministrazione**

**L'Amministrazione deve essere promotrice di  
un'innovazione permanente e dinamica**

# Qual è la visione strategica all'origine della diffusione dei dati sulla spesa contenuti in OpenCivitas?



**Un «ecosistema» in cui i processi di governo siano realmente efficaci e orientati a una reale responsabilizzazione e partecipazione degli Enti Locali e dei cittadini al governo del territorio**

Un'operazione “epocale” di trasparenza che non deve essere statica ma in continuo movimento e mutamento:  
*Transparency in action*

# Transparency in action: ...aggiornare le informazioni



- **Acquisizione dei dati**
- **Qualità e accuratezza**
- **Standardizzazione**
- **Monitoraggio**

...per fornire informazioni tempestive in una prospettiva dinamica



Il nuovo questionario rileva i dati relativi all'anno 2013 e contiene alcune **domande integrative necessarie per definire la spesa relativa agli anni 2011 e 2012**. I termini per la restituzione sono scaduti lo scorso 1° aprile.

Al 25 maggio 2015, risultano **inadempienti** all'obbligo di restituzione del questionario **2233 Enti**.

...per colmare il gap temporale



## Transparency in action: ...costruire efficienza



Nella nuova versione di OpenCivitas sono stati introdotti i **Livelli quantitativi delle Prestazioni**. E' ora possibile **confrontare** il livello del servizio effettivamente offerto con il livello standard dei servizi



...per definire un ranking di efficienza nella spesa dei Comuni

# Cosa sono i Livelli quantitativi delle Prestazioni?



Un sistema di indicatori che misura la capacità dell'Ente di soddisfare la domanda dei cittadini tenendo conto della spesa e dei servizi offerti

# Transparency in action: ...confrontare le performance

CERCA NAVIGA CONFRONTA

Q. Cerca il tuo ente

Confronta

Scegli il servizio

Fai click qui per cancellare le selezioni

Fabbisogno Standard	Livelli quantitativi		Indicatori	
Comune di riferimento	Selezionare gli enti per il confronto			
Comune selezionato	1° Comune	2° Comune		
Regione	- Lazio	- Lombardia	Regione	
Provincia	- Roma	Provincia	- Campania	
Comune	- Roma	- Milano	Provincia	
Classi di popolazione	- Oltre 500.000 Abitanti	- Oltre 500.000 Abitanti	- Napoli	
Modello organizzativo	-	-	Comune	
Indicatori	-			
Descrizione	Roma	Milano	Napoli	
Spesa storica delle funzioni fondamentali per abitante (€)		1.190,0	1.137,7	957,8
Spesa storica vs fabbisogno standard (%)		8,3	-2,0	5,1

Quali dati consentono al cittadino di confrontare rapidamente e con semplicità le realtà locali?

- Mappa della spesa
- Fabbisogno vs Spesa Storica
- Servizi erogati vs Servizi standard
- Livello quantitativo delle prestazioni
- Determinanti del Fabbisogno
- Indicatori statistici specifici per servizio

...per creare un dialogo che si articoli su forme innovative di *civic engagement*

# Beyond Transparency: Cosa si può fare con i dati aperti?



- tradurre i dati in strumenti di Business Intelligence
- interpretare il dato per trasformarlo in servizio
- traghettare le amministrazioni verso modelli innovativi di gestione della cosa pubblica
- innescare un processo virtuoso che passi dal semplice rilascio di dati al controllo dei cittadini per migliorare l'efficienza

Bisogna conoscere per decidere...



# Cosa ci dicono i dati sull'utilizzo di OpenCivitas?



**Non sempre i cittadini hanno  
le competenze tecniche  
necessarie per un uso  
consapevole dei dati degli  
Enti pubblici**

**Bisogna formare, comunicare ed educare  
all'utilizzo dei nuovi strumenti**



# Linked open data e cittadinanza attiva

## WHERE DOES MY MONEY GO?

Showing you where your taxes get spent

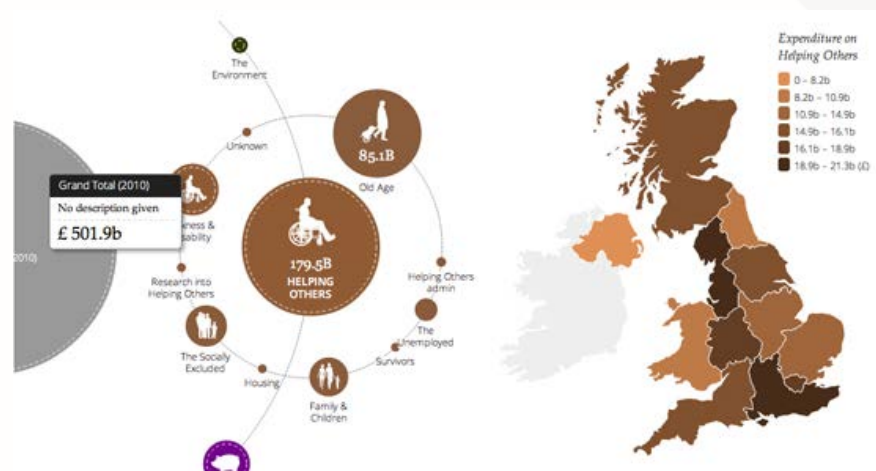
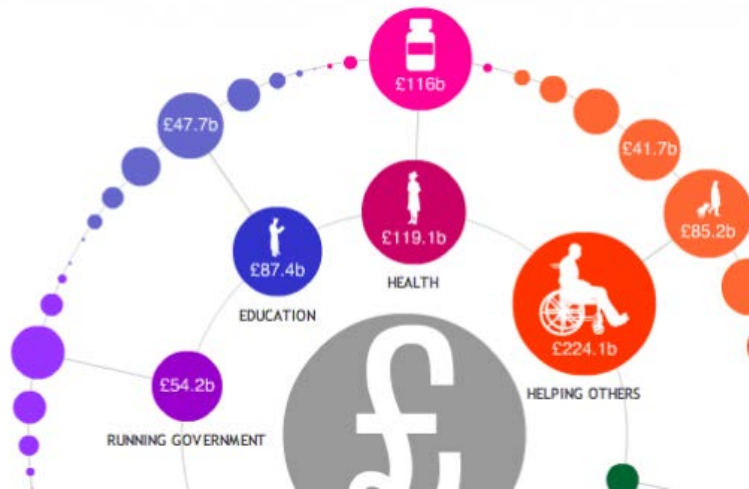
Home Visualizations Data Forum Blog About

Select your income using the slider and then click the icons to see how your tax is being spent in different areas. To see alternative views select from the menu of visualizations. Have a comment?

Overview **Daily Bread** Time Compare Regions Regional Overview

Tweet 9 Share Source: official UK Government data

INCOME: £10,000  
 SELECT YOUR INCOME: £10,000 £100,000 £1,000,000  
 YOUR ESTIMATED TAX: £4,096 pa, £11.22 daily



Nell'esperienza italiana, dovremmo muoverci verso l'estensione dei confini e del perimetro dell'analisi e una maggiore integrazione delle fonti di dati

# La casa di vetro: un nuovo tipo di organizzazione e gestione della cosa pubblica

**Una amministrazione per #costruireefficienza deve saper:**

- **Aprire processi prima chiusi**
- **Dare vita a processi trasparenti rinnovando le regole**
- **Innovare con Enti Locali e cittadini**
- **Sfruttare il potere della collaborazione**
- **Non agire in modo isolato ma in modo veramente integrato.**



# Verso un'intelligenza di governo collettiva?

Le idee ispirate dal coraggio  
sono come le pedine negli scacchi.  
Possono essere mangiate  
ma anche dare avvio  
ad un gioco vincente.

[ Goethe ]



Quale è il miglior tipo di governo?  
“Quello che insegna ad autogovernarci”