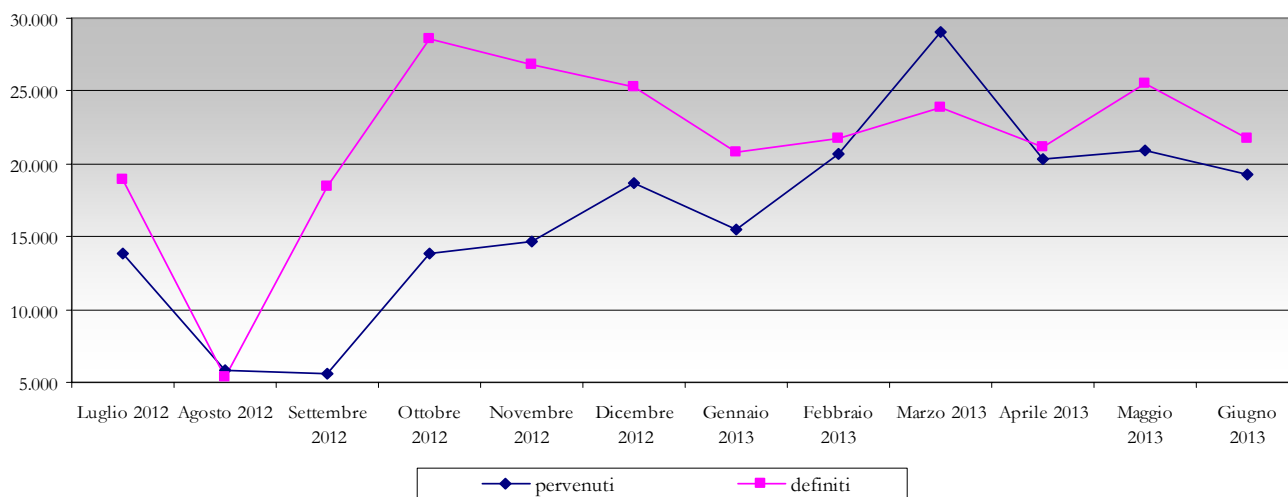


Rapporto trimestrale sullo stato del contenzioso tributario
PERIODO APRILE – GIUGNO 2013

Analisi dei flussi in entrata ed in uscita

Andamento dei ricorsi pervenuti e definiti presso le Commissioni tributarie provinciali

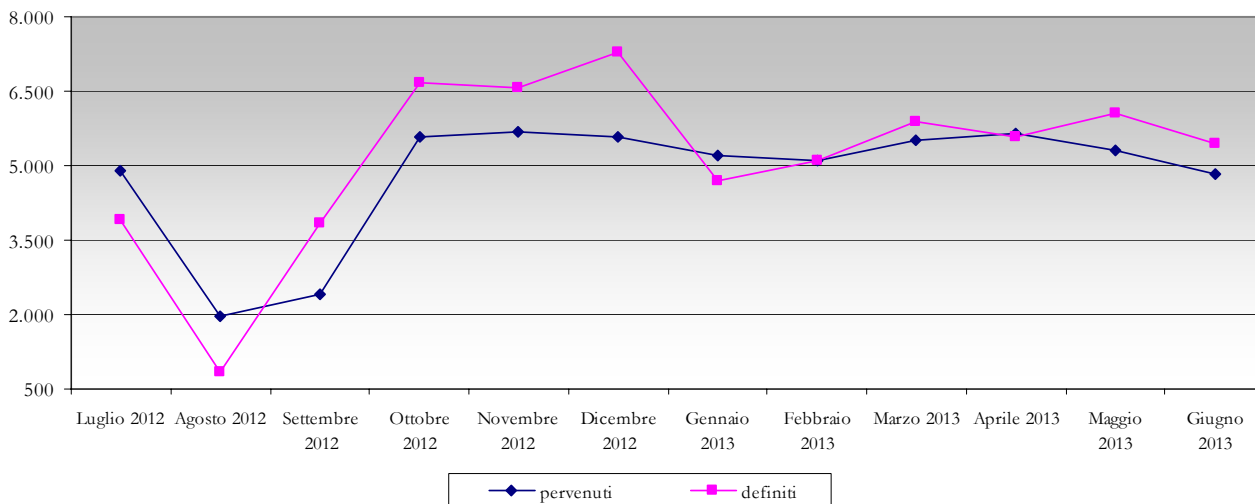
CTP - Confronto tra flussi in entrata e in uscita negli ultimi 12 mesi



	Anno 2012						Anno 2013					
	Lug	Ago	Set	Ott	Nov	Dic	Gen	Feb	Mar	Apr	Mag	Giù
pervenuti	13.888	5.880	5.647	13.814	14.643	18.647	15.538	20.655	29.081	20.384	20.862	19.270
definiti	18.946	5.392	18.424	28.564	26.763	25.273	20.766	21.751	23.907	21.162	25.542	21.722
rapp. def/per	1,36	0,92	3,26	2,07	1,83	1,36	1,34	1,05	0,82	1,04	1,22	1,13

Andamento degli appelli pervenuti e definiti presso le Commissioni tributarie regionali

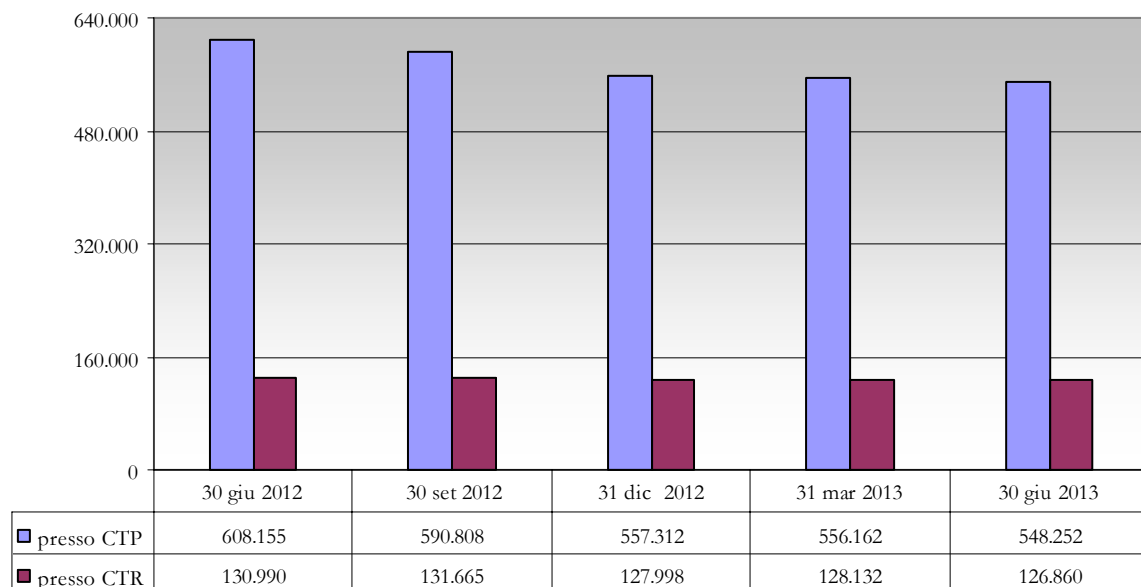
CTR - Confronto tra flussi in entrata e in uscita negli ultimi 12 mesi



	Anno 2012						Anno 2013					
	Lug	Ago	Set	Ott	Nov	Dic	Gen	Feb	Mar	Apr	Mag	Giu
pervenuti	4.891	1.979	2.411	5.582	5.695	5.582	5.192	5.113	5.513	5.650	5.303	4.837
definiti	3.917	847	3.842	6.678	6.563	7.285	4.677	5.106	5.901	5.567	6.057	5.438
rapp. def/per	0,80	0,43	1,59	1,20	1,15	1,31	0,90	1,00	1,07	0,99	1,14	1,12

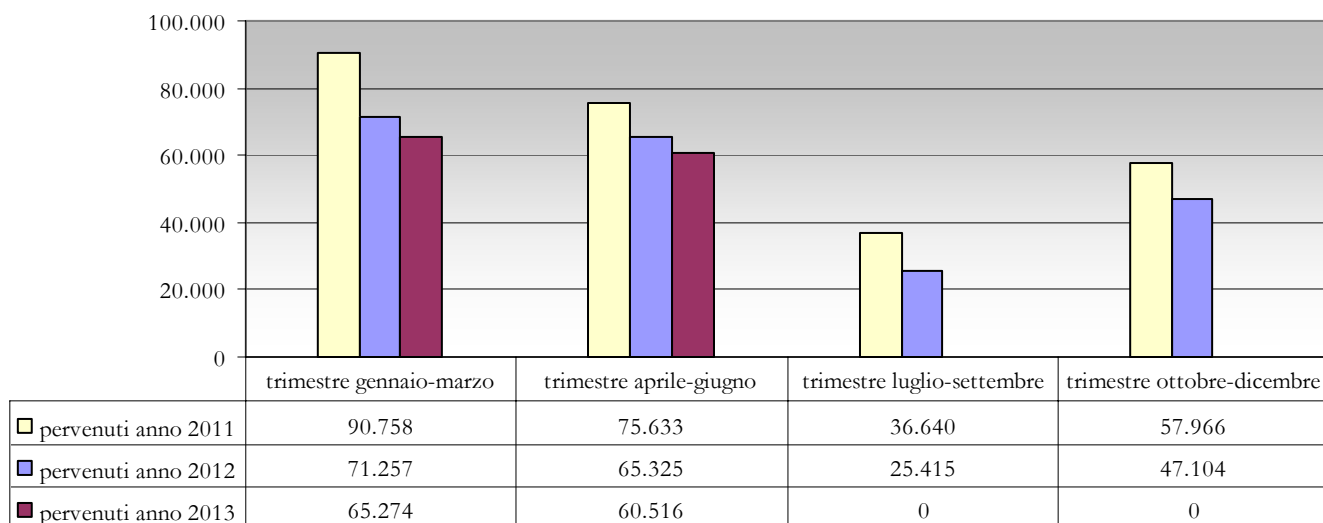
GIACENZA

Andamento trimestrale della giacenza presso i due gradi di giudizio

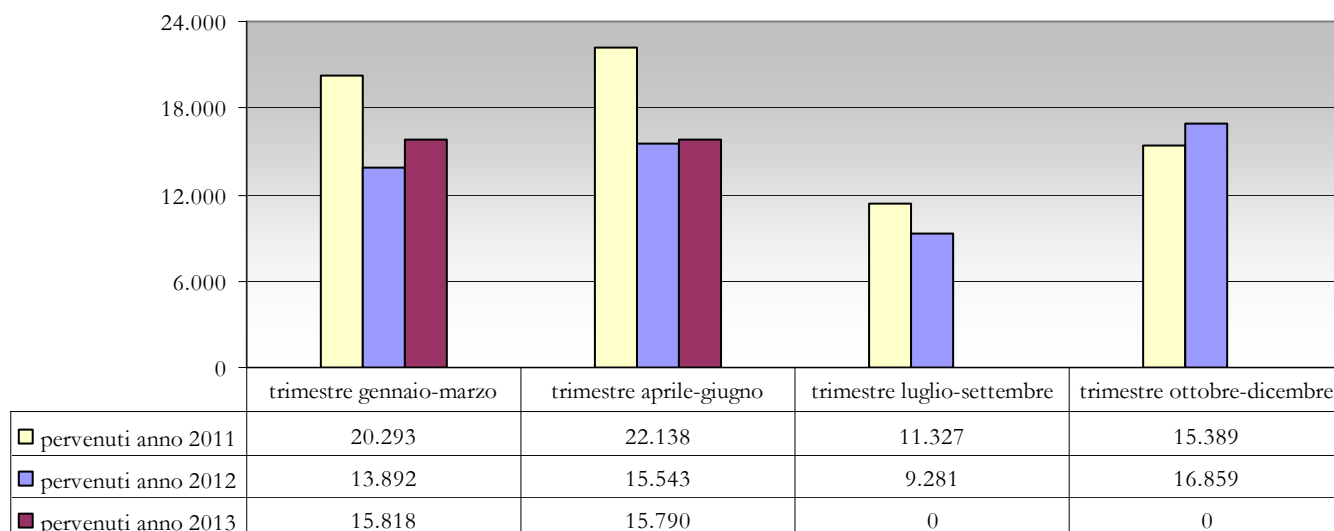


PERVENUTI

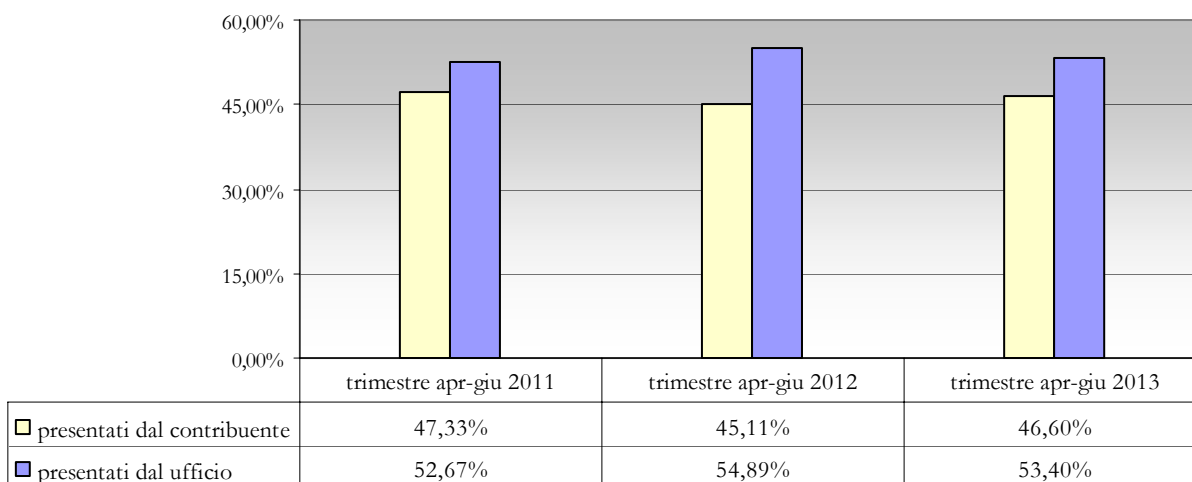
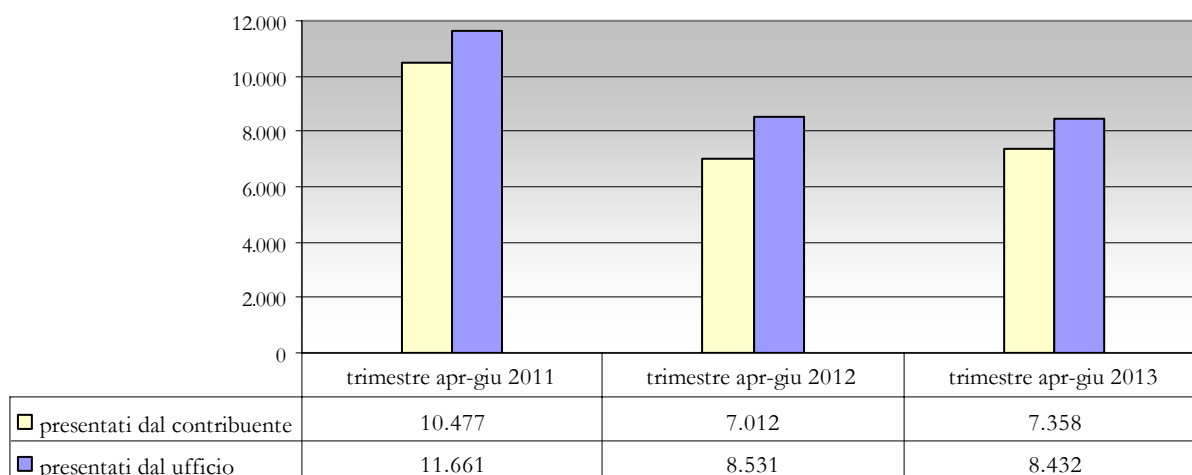
CTP - Confronto dei ricorsi pervenuti nel 2013 con gli anni precedenti



CTR - Confronto degli appelli pervenuti nel 2013 con gli anni precedenti

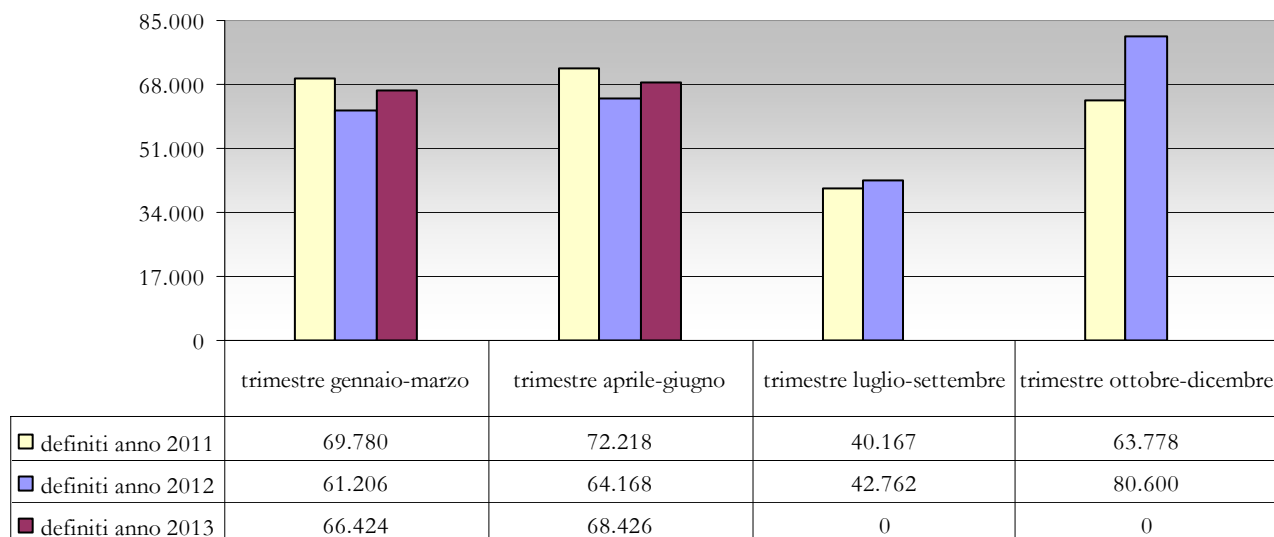


CTR – Confronto, per tipologia del proponente, degli appelli pervenuti nel 2013 con gli anni precedenti



DEFINITI

CTP - Confronto dei ricorsi definiti nel 2013 con gli anni precedenti



CTR - Confronto degli appelli definiti nel 2013 con gli anni precedenti

