



Dipartimento
delle Finanze

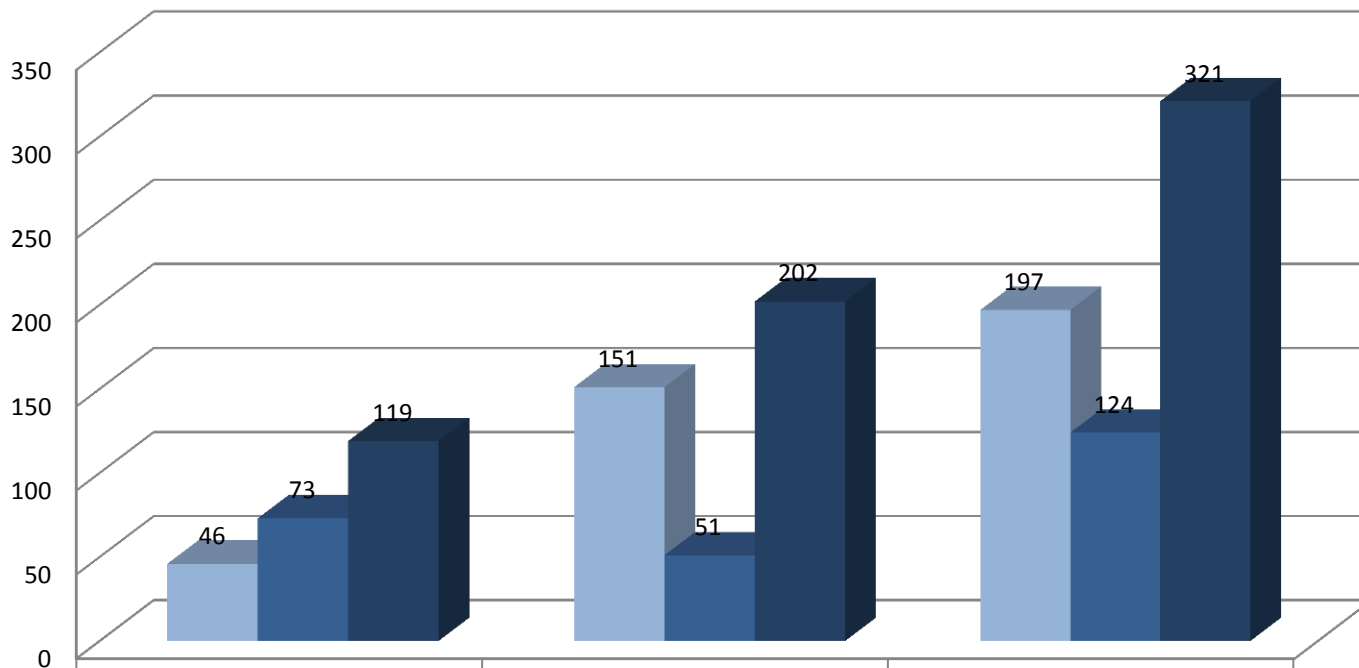
Direzione della
Giustizia Tributaria

PRESENTAZIONE DATI DEL PROCESSO TRIBUTARIO TELEMATICO NELLE REGIONI DI TOSCANA E UMBRIA

25 Maggio 2016

Totale depositi CCTT UMBRIA e TOSCANA

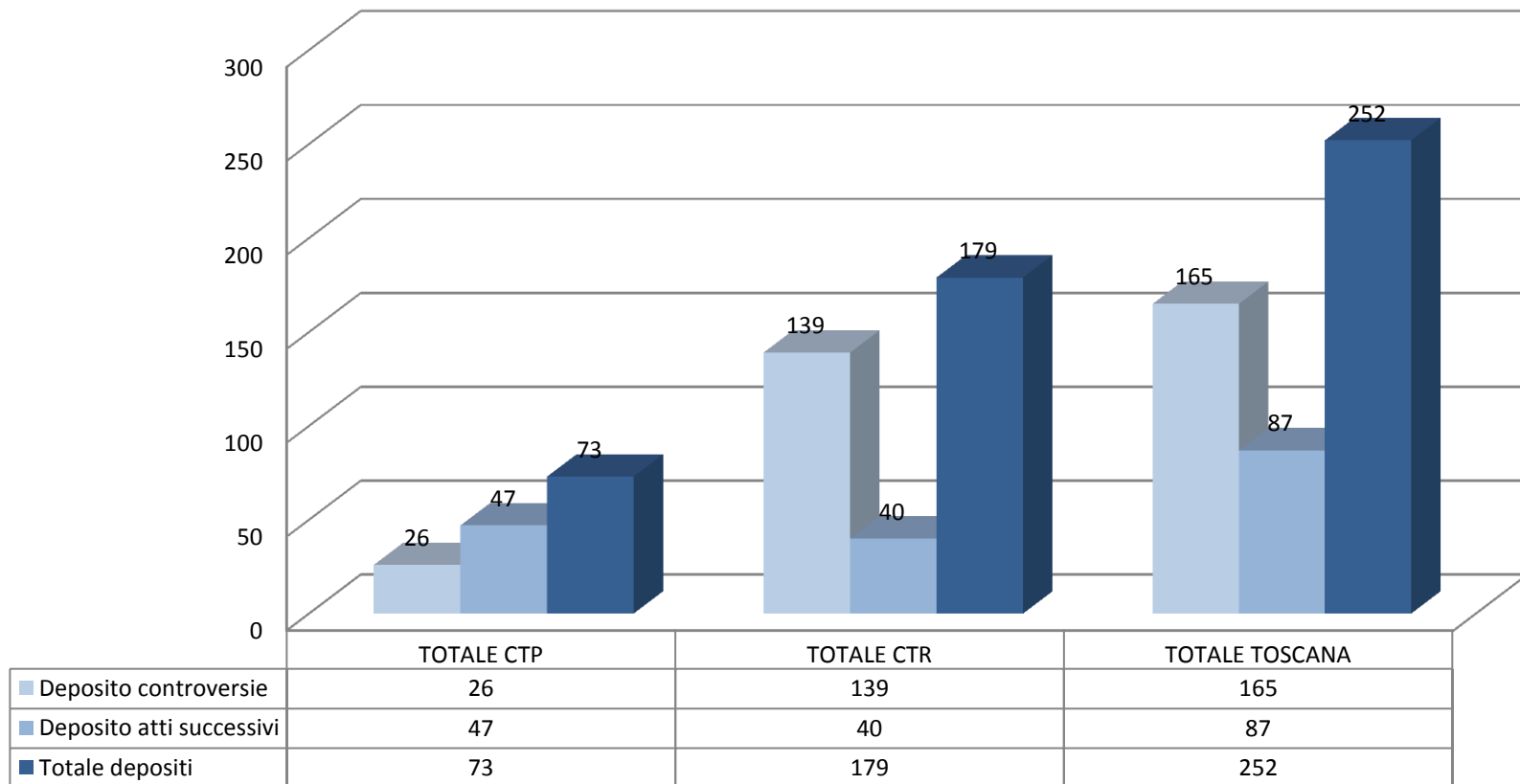
Numero di depositi al 20 maggio 2016



	TOTALE CTP	TOTALE CTR	TOTALE GENERALE
■ Deposito controversie	46	151	197
■ Deposito atti successivi	73	51	124
■ Totale depositi	119	202	321

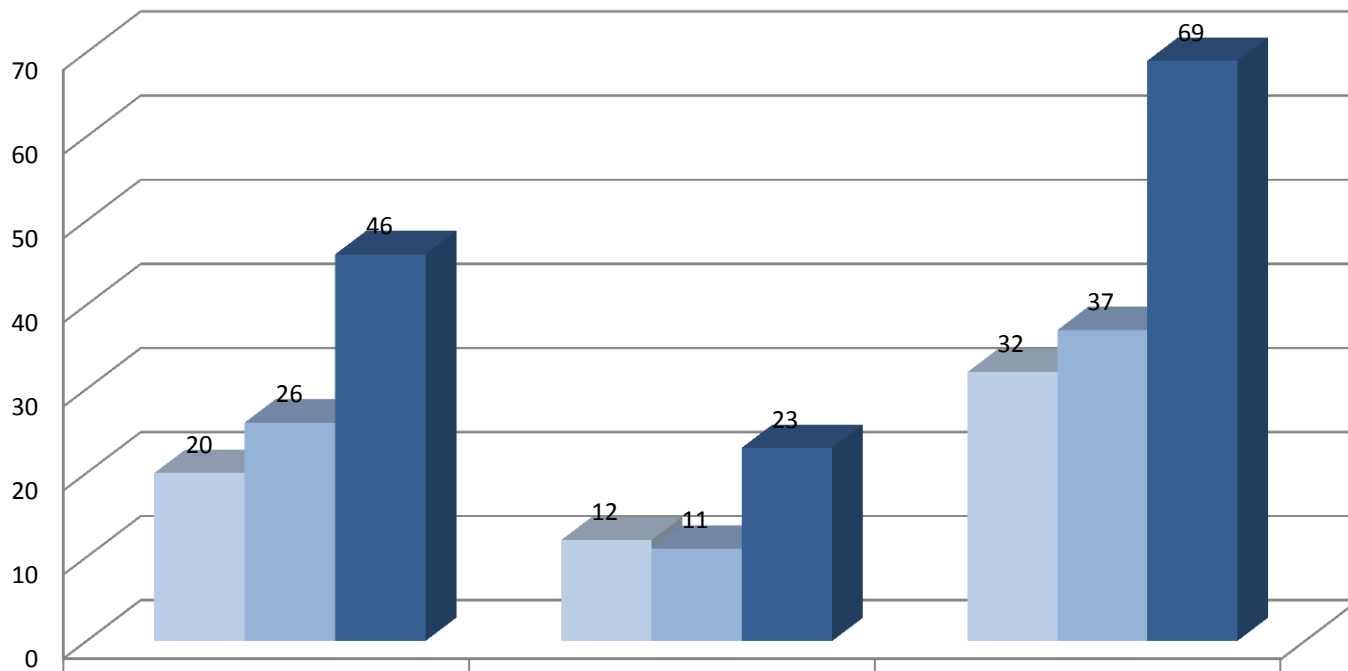
Totale depositi CCTT TOSCANA

Toscana - Numero di depositi al 20 maggio 2016



Totale depositi CCTT UMBRIA

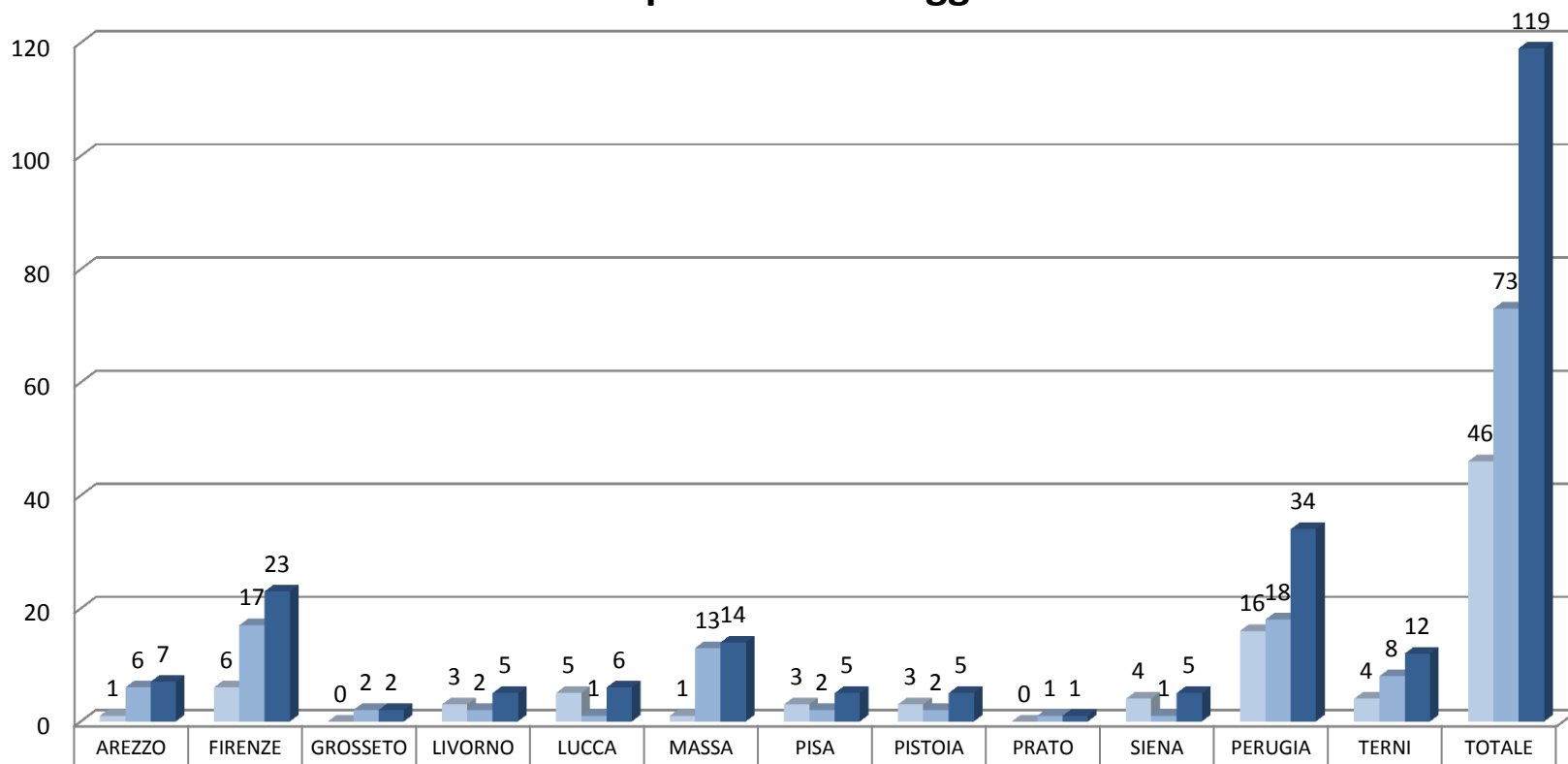
Umbria - Numero di depositi al 20 maggio 2016



	TOTALE CTP	TOTALE CTR	TOTALE UMBRIA
Deposito controversie	20	12	32
Deposito atti successivi	26	11	37
Totale depositi	46	23	69

Dettaglio depositi CTP UMBRIA e TOSCANA

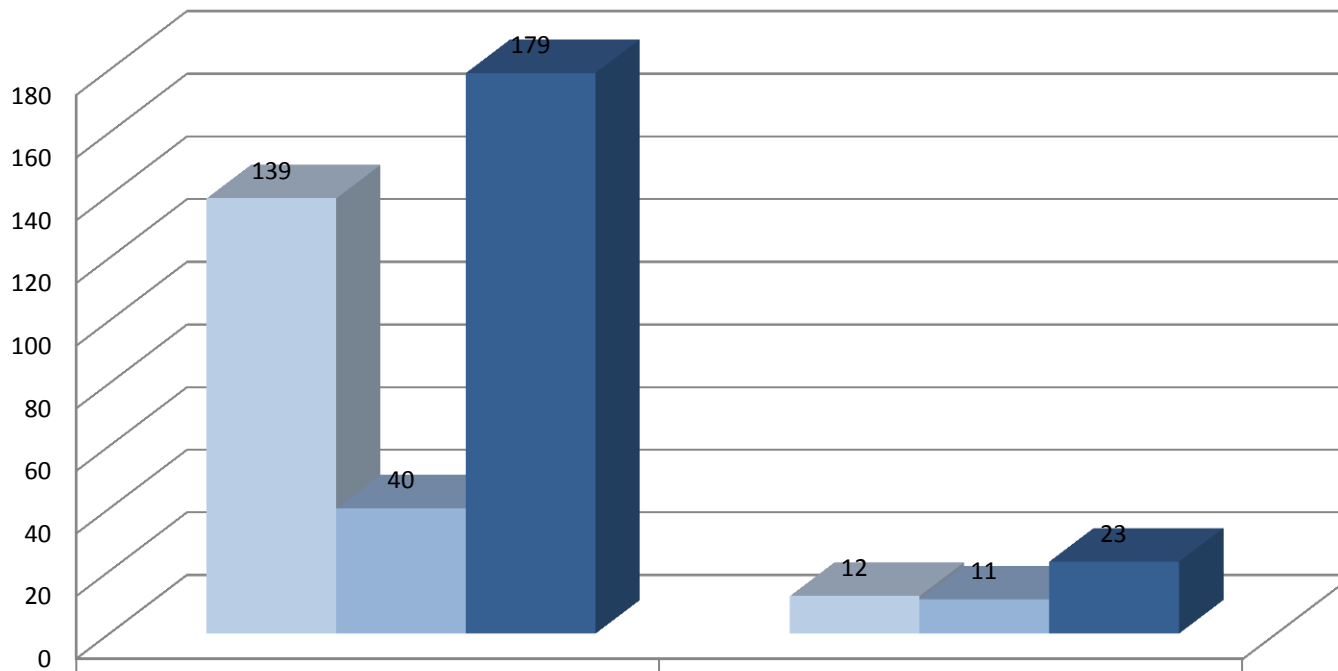
CTP - Numero di depositi al 20 maggio 2016



	AREZZO	FIRENZE	GROSSETO	LIVORNO	LUCCA	MASSA CARRARA	PISA	PISTOIA	PRATO	SIENA	PERUGIA	TERNI	TOTALE CTP
Deposito ricorsi	1	6	0	3	5	1	3	3	0	4	16	4	46
Deposito atti successivi	6	17	2	2	1	13	2	2	1	1	18	8	73
Totale depositi	7	23	2	5	6	14	5	5	1	5	34	12	119

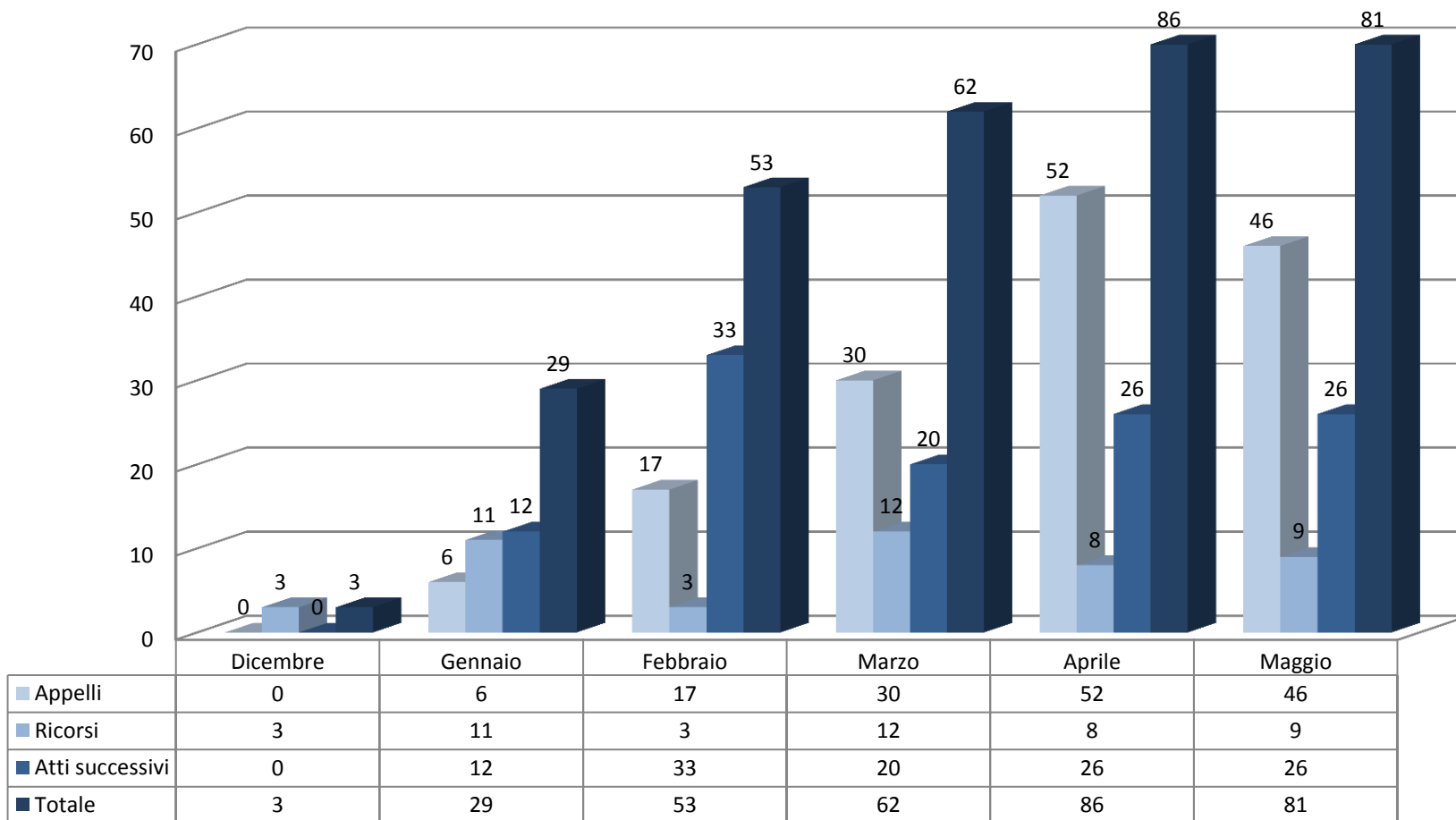
Dettaglio depositi CTR UMBRIA e TOSCANA

CTR - Numero di depositi al 20 maggio 2016



	TOSCANA	UMBRIA
Deposito appelli	139	12
Deposito atti successivi	40	11
Totale depositi	179	23

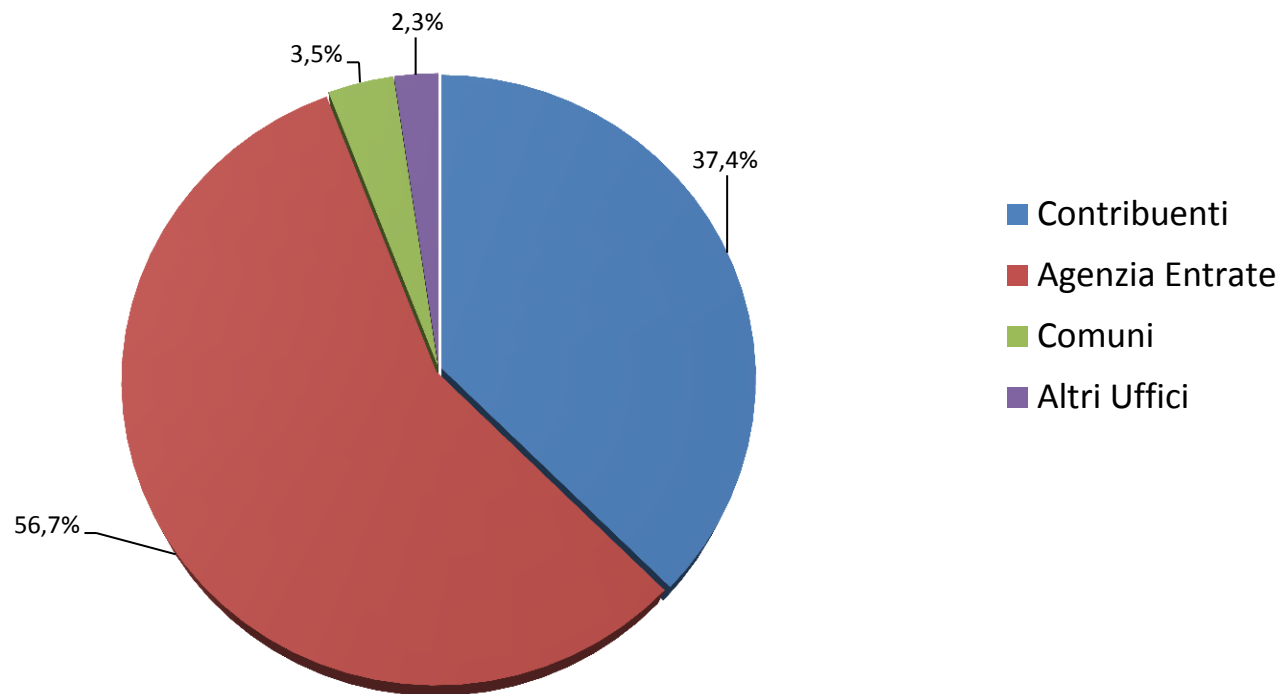
Numero controversie depositate telematicamente dal 1/12/2015 al 20/5/2016



TOTALE DEPOSITI PER PROPONENTE

Numero dei depositi per proponente

1 dicembre -15 maggio 2016



INCIDENZA DEPOSITI TELEMATICI

Deposito telematico sul totale nel periodo 1 gennaio - 20 maggio 2016

